

”שיבולת” קופת גמל בע”מ
בניהול שיבולת חברה לניהול קופות גמל בע”מ

דין וחשבון לשנת 2008

”שיבולת” קופת גמל בע”מ
בניהול שיבולת חברה לניהול קופות גמל בע”מ

דין וחשבון שנתי 2008

<u>דף</u>	<u>תוכן העניינים:</u>
2 - 9	דוח הדירקטוריון
10 - 26	סקירת ההנהלה על מצבה העיסקי של הקופה ותוצאות פעולותיה לשנת 2008
27	דוח ההנהלה על אחריותה לדוח השנתי
28 - 29	הצהרה לגבי גילוי בדוחות השנתיים
30 - 46	דוחות כספיים

”שיבולת” קופת גמל בע”מ
בניהול שיבולת חברה לניהול קופות גמל בע”מ

דוח הדירקטוריון

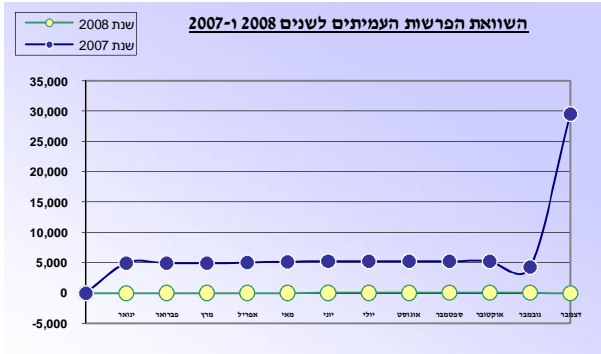
כללי

1. דין וחשבון זה מסתמך על ניתוח הנתונים הכלולים בדוחות הכספיים, בסקירת ההנהלה ונתונים נוספים לפי הצורך.
 2. ”שיבולת” קופת גמל בע”מ הינה קופת גמל לתגמולים ופיצויים אשר הוקמה בשנת 1976 כקופת גמל ומנוהלת על ידי שיבולת חברה לניהול קופות גמל בע”מ.
 3. העמיתים החוסכים בקופה זו הינם קבוצים (עצמאים) המפקידים כספי תגמולים ופיצויים.
 4. אישור קופת גמל (מס הכנסה) 1/372 חל על הכספים הבאים:
הפרשת עמית קיבוץ - לפי תקנות מס הכנסה - על חשבון תגמולים.
הפרשת מעביד: עד $8^{1/3}\%$ מהמשכורת - על חשבון פיצויים.
האישור ניתן על ידי משרד האוצר - אגף שוק ההון ביטוח וחסכון, ותוקפו עד שנה.
תוקף האישור האחרון שניתן לקופה הינו עד 31.12.09.
 5. הקופה הינה קופת גמל ענפית.
 6. אין לקופה מסלולי השקעה.
 7. לא שונו מסמכי היסוד של הקופה בתקופת הדוח ועד לחתימתו.
 8. שווי נכסי ”שיבולת” קופת גמל בע”מ בניהול שיבולת חברה לניהול קופות גמל בע”מ ליום 31 בדצמבר 2008 הסתכם ב - 557,558 אלפי ש”ח, לעומת 628,049 אלפי ש”ח ליום 31 בדצמבר 2007, קיטון בשיעור של (11.22%).
 9. שיבולת חברה לניהול קופות גמל בע”מ מנהלת בשנת הדוח 2 קופות גמל לפי הפירוט להלן:
1 קופה לתגמולים ופיצויים.
1 קרן השתלמות.
- שווי נכסי קופות הגמל שנוהלו ע”י שיבולת חברה לניהול קופות גמל בע”מ הסתכם ביום 31 בדצמבר 2008 ב - 630,983 אלפי ש”ח לעומת 699,041 אלפי ש”ח ביום 31 בדצמבר 2007, קיטון של 9.74%.

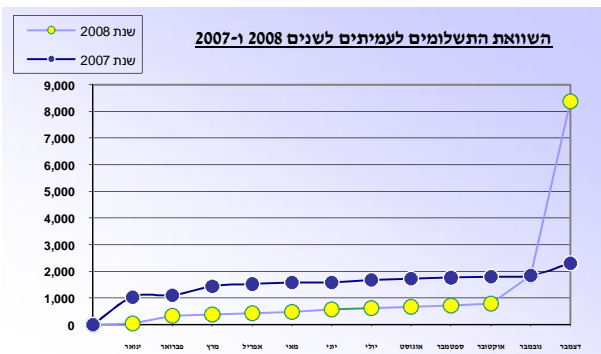
”שיבולת” קופת גמל בע”מ
בניהול שיבולת חברה לניהול קופות גמל בע”מ

2. מצבה הכספי של הקופה ותוצאות פעילותה לשנת 2008

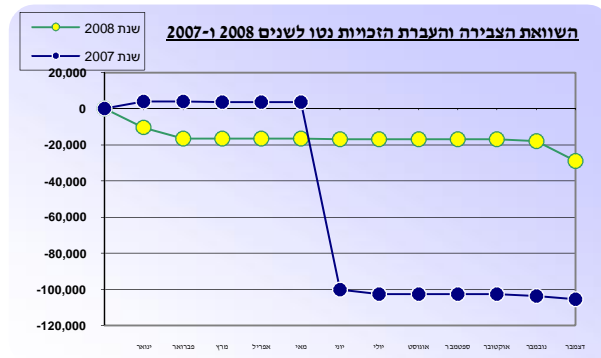
א. התפתחויות בהפרשות, תשלומים וצבירת הקופה



בשנת 2008 הסתכמו הפרשות העמיתים ב - אלפי ש”ח לעומת 29,572 אלפי ש”ח בשנת 2007.



בשנת 2008 הסתכמו התשלומים לעמיתים ב - אלפי ש”ח לעומת 2,298 אלפי ש”ח בשנת 2007.



הצבירה והעברת הזכויות נטו לשנת 2008 הסתכמה ב - אלפי ש”ח לעומת (105,395) אלפי ש”ח בשנת 2007.

”שיבולת” קופת גמל בע”מ
בניהול שיבולת חברה לניהול קופות גמל בע”מ

מצבה הכספי של הקופה ותוצאות פעילותה לשנת 2008

ב. השקעות הקופה

ארועים מקרו ומיקרו כלכליים משמעותיים שקרו בשנת 2008

שנת 2008 היתה אחת השנים הקשות שידע שוק ההון הישראלי. את שנת 2008 ניתן לחלק לשתי תקופות תקופה ראשונה שארכה כשמונה חודשים והתאפיינה בסימן של תנודתיות במסחר עם מגמה של ירידה. בתקופה השניה שארכה כארבעה חודשים אופיינה בעלית מדרגה במשבר העולמי, פשיטת רגל של בנק ההשקעות ליהמן ברדרס וכן ירידות חדות בשוקי העולם כולו. עם החרפת המשבר העולמי נרשמה עליה בפרמית הסיכון בכל השווקים המתעוררים. בסיכום שנת 2008 מדד האג”ח הכללי הניב תשואה שלילית 0.7% - הכולל תשואה חיובית של מדד אגרות חוב ממשלתיות לעומת תשואה שלילית של מדד אגרות חוב הקונצרניות.

”שיבולת” קופת גמל בע”מ
בניהול שיבולת חברה לניהול קופות גמל בע”מ

מצבה הכספי של הקופה ותוצאות פעילותה לשנת 2008

ג. תשואות הקופה

התשואה הנומינלית ברוטו של הקופה בשנת 2008 הינה (6.59%).
התשואה הנומינלית נטו הינה (6.79%).

תרומתם היחסית של אפיקי ההשקעה העיקריים לתשואה נומינלית ברוטו (בקירוב):

תרומה לתשואה	אפיק
-0.05%	<u>מזומנים ושווי מזומנים</u>
	<u>ניירות ערך סחירים:</u>
2.99%	אגרות חוב ממשלתיות
-4.66%	אגרות חוב אחרות
-0.78%	מניות
-1.76%	<u>ניירות ערך שאינם סחירים</u>
-2.24%	<u>פקדונות והלוואות</u>

סה”כ תרומה לתשואת הקופה -6.49%

תשואה נומינלית ברוטו (בפועל) -6.59%

הפרש טכני -0.10%

הפרש טכני נובע מההבדלים הטכניים בין חישוב התשואה השנתית של הקופה ובין חישוב התרומה לתשואה.

”שיבולת” קופת גמל בע”מ
בניהול שיבולת חברה לניהול קופות גמל בע”מ

ד. הקשר בין התפלגות ותק חשבונות העמיתים לבין הרכב תיק ההשקעות
ואורך החיים הממוצע של תיק ההשקעות

המונח ”משך חיים ממוצע” (להלן מח”מ) בהקשר של חשבונות העמיתים - משקף את הזמן הממוצע הדרוש כדי שכל העמיתים יגיעו למועד בו הם רשאים למשוך את כספם מהקופה. המח”מ נגזר מההסדר התחוקתי המסדיר את תנאי המשיכה של העמיתים אך אינו מתייחס לעיתוי המשיכות בפועל.

”משך החיים הממוצע” בקופה הינו 9.87. שיעור זכויות העמיתים שהגיעו לתום תקופת האכשרה ביחס ליתרת הנכסים מסתכם ב - 54.26%.

”משך החיים הממוצע של תיק ההשקעות של הקופה” - משקף את הזמן הממוצע הדרוש עד לפרעון נכסי הקופה שאינם סחירים שיש להם מועדי פרעון.

המח”מ של תיק ההשקעות הינו פועל יוצא של החלטות ההנהלה וועדת ההשקעות, המתבססות בין השאר, על הנסיון המצטבר לגבי היקף משיכות הכספים בפועל ע”י עמיתים הרשאים לעשות כן. המח”מ משקף רצון לפעול בנאמנות עבור העמיתים תוך מיקסום רווחים, במגבלות סיכון נתון.

משך החיים הממוצע של תיק ההשקעות בקופה הינו 3.88 שנים (מח”מ תיק השקעות).

תוצאות ההשוואה בין נתוני המח”מ בזכויות העמיתים, לניתוח צד ההשקעות של הקופה יכולות לתת אומדן על רמת הסיכון מאי התאמה בין תזרימי המזומנים מההשקעות לבין ההתחייבויות.

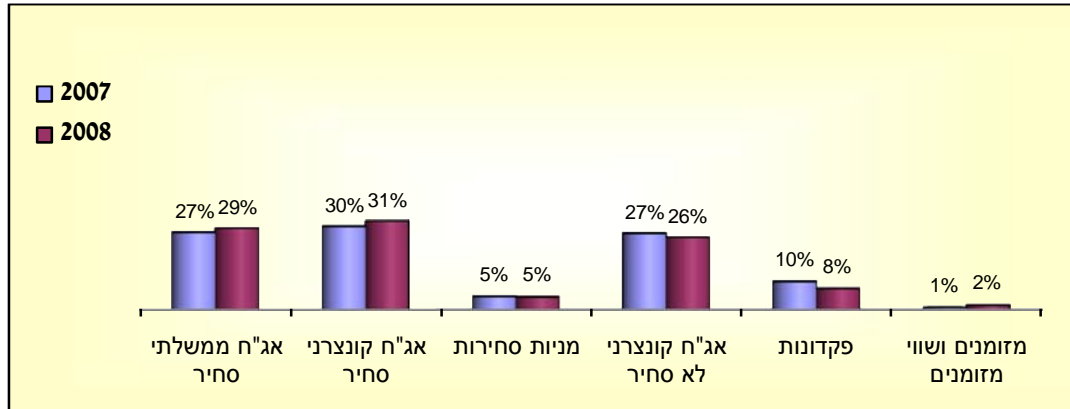
2. הרכב אוכלוסיית הקופה וסוג הקופה

הקופה הינה קופת גמל ענפית ואוכלוסייתה מורכבת מחברי הקיבוץ הדתי.

”שיבולת” קופת גמל בע”מ
בניהול שיבולת חברה לניהול קופות גמל בע”מ

ה. שינויים מהותיים

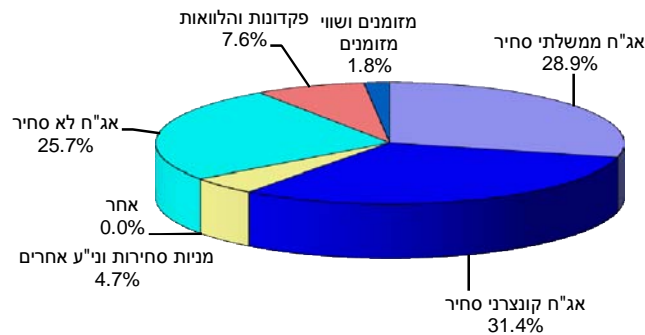
1. טבלת נכסי הקופה לשנים 2007 - 2008



2. שינויים בסוגי הנכסים

אחזקות הקופה באגרות חוב ממשלתיות סחירות הינה 28.85% לעומת 27.46% אשתקד.
 אחזקות הקופה באגרות חוב קונצרניות סחירות הינה 31.38% לעומת 29.56% אשתקד.
 אחזקות הקופה במניות סחירות הינה 4.67% לעומת 4.91% אשתקד.
 אחזקות הקופה באגרות חוב קונצרניות לא סחירות הינה 25.66% לעומת 27.00% אשתקד.
 אחזקות הקופה בפקדונות הינה 7.61% לעומת 10.11% אשתקד.
 אחזקות הקופה במזומנים ושווי מזומנים הינה 1.79% לעומת 0.96% אשתקד.

פילוח אפיקי השקעה מרכזיים ליום 31.12.08



”שיבולת” קופת גמל בע”מ
בניהול שיבולת חברה לניהול קופות גמל בע”מ

סיכוני שוק

סיכוני שוק קשורים בשחיקה הפוטנציאלית בערכם הכלכלי של נכסי הקופה בשל שינויים בלתי צפויים במחירי שוק - שיעור ריבית, מחירי ניירות ערך, שער חליפין ואינפלציה.

א. שיעורי ריבית

העלאה של שיעור הריבית עשויה להשפיע על שערי האג”ח הסחירות והלא סחירות ובעקיפין גם על שער המניות. דרך ההתמודדות-באמצעות חשיפה מסויימת לאג”ח בעלי ריבית משתנה.

ב. מחירי ניירות ערך

הקופה חשופה ברוב השקעותיה למחירי ניירות ערך, כמו כן גם הרכיב הלא סחיר מושפע ממחירי אג”ח הצמודות וזאת לאור החובה לשערך את הרכיב הלא סחיר בהתאם לשווי הוגן.

ג. שער חליפין

עליה בשער החליפין עלולה להביא לאינפלציה גבוהה מהחזוי, דבר שיפגיע לרעה על האפיקים השיקליים-ולהיפך. דרך ההתמודדות-באמצעות חשיפה גבוהה לאפיק הצמוד המהווה הגנה לשינויים בשע”ח עקב התמסורת הגבוהה בין שע”ח לאינפלציה. הקופה מחזיקה במניות חו”ל וכן בנכסים צמודי מט”ח.

ד. אינפלציה

עליה חדה בשיעור האינפלציה תיפגע באפיקים השיקליים ותביא להעלאת ריבית ע”י הבנק המרכזי. דרך התמודדות-באמצעות חשיפה גבוהה לאפיקים צמודי מדד.

יעילות הבקורות והנהלים

א. הערכת בקורות ונהלים לגבי הגילוי:

הנהלת החברה, בשיתוף המנכ”ל של החברה, העריכו לתום התקופה המכוסה בדוח זה את היעילות של הבקורות והנהלים לגבי הגילוי של החברה. על בסיס הערכה זו מנכ”ל החברה הסיק כי לתום תקופה זו הבקורות והנהלים לגבי הגילוי של החברה הינן יעילות על מנת לרשום, לעבד, לסכם ולדווח על המידע שהחברה נדרשת לגלות בדוח השנתי בהתאם להוראות הדין והוראות הדיווח שקבע הממונה על שוק ההון ביטוח וחסכון ובמועד שנקבע בהוראות אלו.

ב. בקרה פנימית על דיווח כספי:

במהלך התקופה המכוסה המסתיימת ביום 31 בדצמבר 2008 לא אירע כל שינוי בבקרה הפנימית של החברה על דיווח כספי אשר השפיע באופן מהותי, או סביר שצפוי להשפיע באופן מהותי, על הבקרה הפנימית של החברה על דיווח כספי.

”שיבולת” קופת גמל בע”מ
בניהול שיבולת חברה לניהול קופות גמל בע”מ

היערכות החברה בקשר ליישום סעיף 404 של ה - Sox Act

בתאריך 7 בדצמבר 2008 הורה הממונה על שוק ההון ביטוח וחסכון, בחוזר, ליישם את דרישות סעיף 404 של חוק סרבנס אוקסלי ובחן את ההוראות באשר לאחריות ההנהלה על הבקרה הפנימית על דיווח כספי, בגינה תצורף לכל דוח שיתפרסם החל מ - 31 בדצמבר 2010 הצהרה על אחריות ההנהלה להקמה ולתחזוקה של מערך ונהלי בקרה פנימית נאותים על דיווח כספי ולהערכת יעילותם וכן את ההוראות באשר לחוות דעת רואה החשבון המבקר לגבי הביקורת של הבקרה הפנימית על דיווח כספי, שתצורף גם היא החל מהדוח הכספי האמור לעיל.

החברה נמצאת בשלבים סופיים של תיעוד התהליכים העסקיים. החברה צופה שעד לסיום הרבעון השני של 2009 שלב תיעוד התהליכים יסתיים. כמו כן, החברה סיימה את תיעוד הבקרות הכלליות של מערכות המידע ובקרות העל.

לחברה וועדת היגוי ליישום ההוראה, אשר חבריה הינם מנכ”ל החברה, נציג ועדת השקעות ונציג ועדת ביקורת. וועדת ההיגוי סקרה ואישרה את תיעוד התהליכים.

”שיבולת” קופת גמל בע”מ
בניהול שיבולת חברה לניהול קופות גמל בע”מ

סקירת ההנהלה על מצבה העיסקי של הקופה ותוצאות פעולותיה לשנת 2008

תוכן סקירת ההנהלה

11 - 13	מאזנים
14 - 16	דוחות הכנסות והוצאות
17 - 19	דוחות על השינויים בזכויות העמיתים
20	דוח תשואות
21	דוח ניתוח יעילות ההשקעות
22 - 25	דוח ניהול סיכונים בהשקעות
26	מדיניות ייחודית של הקופה
27	דוח ההנהלה על אחריותה לדוח השנתי
28 - 29	הצהרה לגבי גילוי בדוחות השנתיים

"שיבולת" קופת גמל בע"מ
בניהול שיבולת חברה לניהול קופות גמל בע"מ

מ א ז נ י ם

ליום 31 בדצמבר

באלפי שקלים חדשים

<u>2004</u>	<u>2005</u>	<u>31 בדצמבר</u> <u>2006</u>	<u>2007</u>	<u>2008</u>	
					<u>נכסים</u>
					<u>השקעות</u>
					<u>מזומנים ושווי מזומנים</u>
35	35	1,594	34	3,446	מזומנים בקופה ובבנקים
<u>23,511</u>	<u>13,668</u>	<u>15,972</u>	<u>5,984</u>	<u>6,514</u>	פקדונות קצרי מועד בבנקים
<u>23,546</u>	<u>13,703</u>	<u>17,566</u>	<u>6,018</u>	<u>9,960</u>	
					<u>ניירות ערך סחירים</u>
258,309	252,490	222,121	172,474	160,871	אגרות חוב ממשלתיות
47,088	117,726	180,944	185,623	174,995	אגרות חוב קונצרניות
1	447	693	30,861	26,045	מניות וניירות ערך אחרים
<u>305,398</u>	<u>370,663</u>	<u>403,758</u>	<u>388,958</u>	<u>361,911</u>	
					<u>ניירות ערך בלתי סחירים</u>
178,368	195,534	199,185	169,555	143,099	אגרות חוב קונצרניות
--	--	294	--	--	מניות וניירות ערך אחרים
<u>178,368</u>	<u>195,534</u>	<u>199,479</u>	<u>169,555</u>	<u>143,099</u>	
					<u>פקדונות והלוואות</u>
82,122	87,237	75,603	63,500	42,456	פקדונות באוצר, בבנקים ובמוסדות כספיים
					<u>ריבית, דיבידנד וסכומים לקבל בגין השקעות</u>
--	--	22	18	171	
<u>589,434</u>	<u>667,137</u>	<u>696,428</u>	<u>628,049</u>	<u>557,597</u>	<u>סך כל השקעות</u>
					<u>סך כל הנכסים</u>
<u>589,434</u>	<u>667,137</u>	<u>696,428</u>	<u>628,049</u>	<u>557,597</u>	
					<u>זכויות העמיתים והתחייבויות</u>
589,362	667,059	696,380	628,049	557,558	זכויות העמיתים
72	78	48	--	39	זכאים ויתרות זכות
<u>589,434</u>	<u>667,137</u>	<u>696,428</u>	<u>628,049</u>	<u>557,597</u>	<u>סך כל זכויות העמיתים והתחייבויות</u>

”שיבולת” קופת גמל בע”מ
בניהול שיבולת חברה לניהול קופות גמל בע”מ

מ א ז נ י ם

לימים 31 בדצמבר 2008 ו - 2007 באחוזים

<u>שיעור השינוי</u>	<u>31 בדצמבר</u>		
	<u>2007</u>	<u>2008</u>	
	<u>באחוזים</u>		
			<u>נכסים</u>
			<u>השקעות</u>
			<u>מזומנים ושווי מזומנים</u>
6100.00%	0.01%	0.62%	<u>מזומנים בקופה ובבנקים</u>
23.16%	0.95%	1.17%	<u>פקדונות קצרי מועד</u>
<u>86.46%</u>	<u>0.96%</u>	<u>1.79%</u>	
			<u>ניירות ערך סחירים</u>
5.06%	27.46%	28.85%	<u>אגרות חוב ממשלתיות</u>
6.19%	29.56%	31.39%	<u>אגרות חוב קונצרניות</u>
-4.89%	4.91%	4.67%	<u>מניות וניירות ערך אחרים</u>
<u>4.81%</u>	<u>61.93%</u>	<u>64.91%</u>	
			<u>ניירות ערך בלתי סחירים</u>
-4.96%	27.00%	25.66%	<u>אגרות חוב קונצרניות</u>
			<u>פקדונות והלוואות</u>
-24.73%	10.11%	7.61%	<u>פקדונות באוצר, בבנקים ובמוסדות כספיים</u>
--	--	0.03%	<u>ריבית, דיבידנד וסכומים לקבל בגין השקעות</u>
<u>--</u>	<u>100.00%</u>	<u>100.00%</u>	<u>סך כל השקעות</u>
			<u>סך כל הנכסים</u>
<u>--</u>	<u>100.00%</u>	<u>100.00%</u>	
			<u>זכויות העמיתים וההתחייבויות</u>
-0.01%	100.00%	99.99%	<u>זכויות העמיתים</u>
--	--	0.01%	<u>זכאים ויתרות זכות</u>
<u>--</u>	<u>100.00%</u>	<u>100.00%</u>	<u>סך כל זכויות העמיתים וההתחייבויות</u>
<u>====</u>	<u>====</u>	<u>====</u>	

”שיבולת” קופת גמל בע”מ
בניהול שיבולת חברה לניהול קופות גמל בע”מ

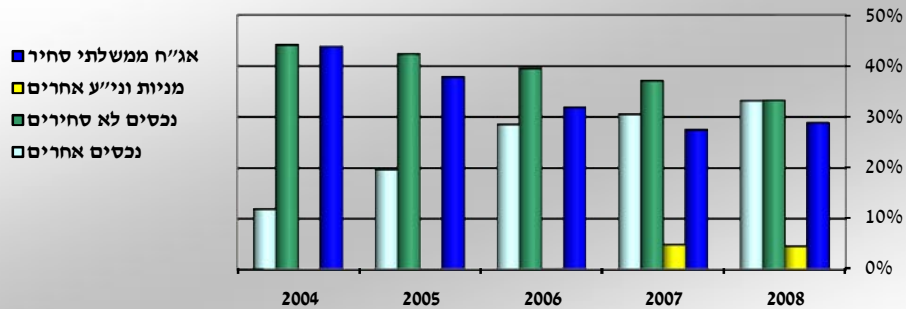
ניתוח נתוני המאזן

נכסי הקופה קטנו בשנת 2008 בשיעור של 11.22%.

השיעורים הבולטים של השקעות הקופה:

אחזקות הקופה במניות סחירות וניירות ערך אחרים הינה 4.67% לעומת 4.91% אשתקד.
אחזקות הקופה באגרות חוב ממשלתיות הינה 28.85% לעומת 27.46% אשתקד.
אחזקות הקופה בפקדונות והלוואות הינה 7.61% לעומת 10.11% אשתקד.

השוואת השקעות הקופה לשנים 2004-2008



”שיבולת” קופת גמל בע”מ
בניהול שיבולת חברה לניהול קופות גמל בע”מ

דוחות הכנסות והוצאות

לשנים שהסתיימו בימים 31 בדצמבר

באלפי שקלים חדשים

<u>2004</u>	<u>2005</u>	<u>2006</u>	<u>2007</u>	<u>2008</u>	
					הכנסות
<u>848</u>	<u>697</u>	<u>794</u>	<u>147</u>	<u>(289)</u>	ממזומנים ושווי מזומנים
					מניירות ערך סחירים
14,681	18,618	12,106	9,607	18,276	מאגרות חוב ממשלתיות
4,539	6,443	6,948	8,951	(28,498)	אגרות חוב קונצרניות
63	352	206	169	(4,743)	ממניות וניירות ערך אחרים
<u>19,283</u>	<u>25,413</u>	<u>19,260</u>	<u>18,727</u>	<u>(14,965)</u>	
					מניירות ערך שאינם סחירים
9,206	22,822	11,352	14,063	(10,745)	אגרות חוב קונצרניות
--	--	294	(294)	--	ממניות וניירות ערך אחרים
<u>9,206</u>	<u>22,822</u>	<u>11,646</u>	<u>13,769</u>	<u>(10,745)</u>	
					מפקדונות והלוואות
<u>5,653</u>	<u>16,820</u>	<u>274</u>	<u>5,903</u>	<u>(13,671)</u>	פקדונות באוצר, בבנקים ובמוסדות כספיים
<u>34,990</u>	<u>65,752</u>	<u>31,974</u>	<u>38,546</u>	<u>(39,670)</u>	סך כל ההכנסות/(הפסדים)
					הוצאות
574	713	861	1,306	1,378	דמי ניהול
45	60	153	175	375	עמלות ניירות ערך סחירים ובנקאיות
--	1	--	1	11	הוצאות מיסים ואחרות
<u>619</u>	<u>774</u>	<u>1,014</u>	<u>1,482</u>	<u>1,764</u>	סך כל ההוצאות
<u>34,371</u>	<u>64,978</u>	<u>30,960</u>	<u>37,064</u>	<u>(41,434)</u>	הכנסות/(הפסדים) נטו לשנת הדוח

”שיבולת” קופת גמל בע”מ
בניהול שיבולת חברה לניהול קופות גמל בע”מ

ניתוח דוח ההכנסות וההוצאות

דוח שיעורי הכנסה לשנים 2007 - 2008

להלן טבלת ההכנסות מסעיפי ההשקעה השונים, ושיעורן מהיתרה התקופתית הממוצעת.

שיעורי הכנסה (2)		הכנסה		יתרה שנתית ממוצעת (1)		
2007	2008	2007	2008	2007	2008	
באחוזים		באלפי ש”ח		באלפי ש”ח		
0.85%	-2.02%	147	(289)	17,294	14,288	ממזומנים ושווי מזומנים
4.83%	12.17%	9,607	18,276	199,044	150,221	מניירות ערך סחירים מאגרות חוב ממשלתיות
4.75%	-15.76%	8,951	(28,498)	188,427	180,835	אגרות חוב קונצרניות
13.38%	-9.54%	169	(4,743)	1,263	49,721	ממניות וניירות ערך אחרים
<u>4.82%</u>	<u>-3.93%</u>	<u>18,727</u>	<u>(14,965)</u>	<u>388,734</u>	<u>380,777</u>	
7.53%	-6.74%	14,063	(10,745)	186,686	159,524	מניירות ערך שאינם סחירים מאגרות חוב קונצרניות
-12.32%	--	(294)	--	2,386	--	ממניות וניירות ערך אחרים
<u>7.28%</u>	<u>-6.74%</u>	<u>13,769</u>	<u>(10,745)</u>	<u>189,072</u>	<u>159,524</u>	
8.50%	-24.03%	5,903	(13,671)	69,446	56,889	מפקדונות והלוואות מפקדונות בבנקים
--	--	--	--	--	36	מהלוואות לעמיתים ולאחרים
<u>8.50%</u>	<u>-24.02%</u>	<u>5,903</u>	<u>(13,671)</u>	<u>69,446</u>	<u>56,925</u>	
<u>5.80%</u>	<u>-6.49%</u>	<u>38,546</u>	<u>(39,670)</u>	<u>664,546</u>	<u>611,514</u>	סך כל ההכנסות/(הפסדים)

(1) יתרה שנתית ממוצעת - סכום יתרות הסגירה החודשיות כשהוא מחולק בשנים עשר.

(2) שיעור ההכנסה מבטא את היחס בין ההכנסה ליתרה תקופתית ממוצעת של כל אחד מסעיפי ההשקעות.

”שיבולת” קופת גמל בע”מ
בניהול שיבולת חברה לניהול קופות גמל בע”מ

דוח ההוצאות לשנים 2007 - 2008

<u>שיעור השינוי</u>	<u>2007</u>	<u>2008</u>	<u>2007</u>	<u>2008</u>	
					דמי ניהול
					מתוך זה דמי ניהול בגין השקעה ביחידות קרן
					עמלות ניירות ערך בלתי סחירים
					מתוך זה דמי ניהול חיצוני של תיק ההשקעות
					עמלות קניה ומכירה של ניירות ערך
					פרמיות לביטוח חיים קבוצתי
					הוצאות מסים
					סה”כ הוצאות
					הוצאות שהועברו לצדדים קשורים (ללא עמלות)
					עמלות שהועברו לצדדים קשורים

ניתוח דוח ההכנסות וההוצאות

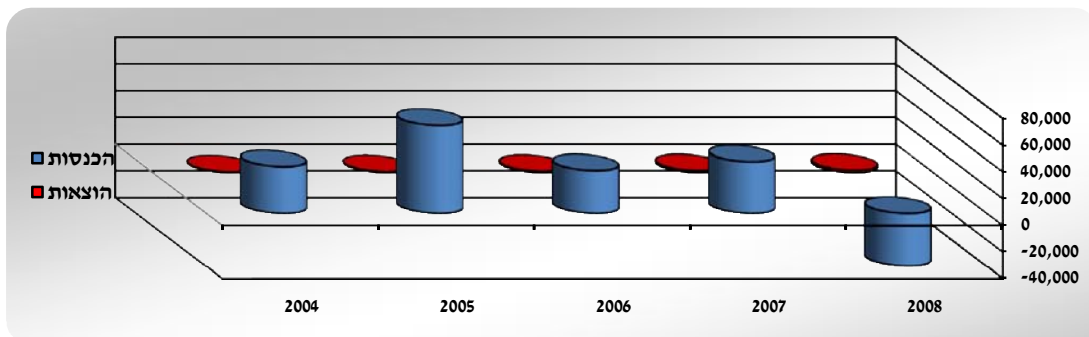
א. להלן שיעורי התרומה הבולטים לתשואה הנומינלית ברוטו:

אגרות חוב ממשלתיות סחירות תרמו לתשואה הנומינלית ברוטו כ- 2.99%. מניות סחירות תרמו כ- (0.78%). פקדונות והלוואות תרמו כ- (2.24%) וניירות ערך לא סחירים תרמו כ- (1.76%).

הכנסות הקופה בשנת 2008 היו (39,670) אלפי ש”ח לעומת 38,546 אלפי ש”ח בשנת 2007.

הוצאות הקופה בשנת 2008 הסתכמו בסך 1,764 אלפי ש”ח לעומת 1,482 אלפי ש”ח בשנת 2007.

ב. השוואה רב שנתית



”שיבולת” קופת גמל בע”מ
בניהול שיבולת חברה לניהול קופות גמל בע”מ

דוחות על שינויים בזכויות העמיתים

לשנים שהסתיימו בימים 31 בדצמבר

באלפי שקלים חדשים

<u>2004</u>	<u>2005</u>	<u>2006</u>	<u>2007</u>	<u>2008</u>	
<u>520,200</u>	<u>589,362</u>	<u>667,059</u>	<u>696,380</u>	<u>628,049</u>	<u>זכויות העמיתים ליום 1 בינואר של השנה</u>
					<u>הפרשות</u>
<u>38,136</u>	<u>17,950</u>	<u>9,601</u>	<u>29,494</u>	<u>--</u>	<u>הפרשות עמית עצמאי</u>
<u>149</u>	<u>68</u>	<u>81</u>	<u>78</u>	<u>--</u>	<u>לפיצויים - בחשבונות אישיים</u>
<u>38,285</u>	<u>18,018</u>	<u>9,682</u>	<u>29,572</u>	<u>--</u>	<u>סך כל ההפרשות</u>
					<u>תשלומים לעמיתים</u>
<u>(3,264)</u>	<u>(5,245)</u>	<u>(11,286)</u>	<u>(2,168)</u>	<u>(8,308)</u>	<u>לעמיתים עצמאיים</u>
<u>(230)</u>	<u>(54)</u>	<u>(35)</u>	<u>(130)</u>	<u>(57)</u>	<u>לפיצויים - בחשבונות אישיים</u>
<u>(3,494)</u>	<u>(5,299)</u>	<u>(11,321)</u>	<u>(2,298)</u>	<u>(8,365)</u>	<u>סך כל התשלומים</u>
<u>--</u>	<u>--</u>	<u>--</u>	<u>--</u>	<u>--</u>	<u>העברת זכויות אל הקופה</u>
<u>--</u>	<u>--</u>	<u>--</u>	<u>(132,669)</u>	<u>(20,692)</u>	<u>העברת זכויות מהקופה</u>
<u>--</u>	<u>--</u>	<u>--</u>	<u>(132,669)</u>	<u>(20,692)</u>	<u>העברת זכויות נטו בקופה</u>
<u>34,791</u>	<u>12,719</u>	<u>(1,639)</u>	<u>(105,395)</u>	<u>(29,057)</u>	<u>צבירה נטו</u>
<u>34,371</u>	<u>64,978</u>	<u>30,960</u>	<u>37,064</u>	<u>(41,434)</u>	<u>הכנסות/(הפסדים) נטו</u>
<u>589,362</u>	<u>667,059</u>	<u>696,380</u>	<u>628,049</u>	<u>557,558</u>	<u>זכויות העמיתים ליום 31 בדצמבר של השנה</u>

”שיבולת” קופת גמל בע”מ
בניהול שיבולת חברה לניהול קופות גמל בע”מ

ניתוח דוח שינויים בזכויות העמיתים

לשנים שהסתיימו בימים 31 בדצמבר 2008 ו- 2007

פעילות ענף קופות הגמל

קופות הגמל בישראל הינם גופים פיננסיים ומשקיעים מוסדיים מרכזיים בשוק ההון, הן בשל פעילותן המעשית והפוטנציאלית והן בשל משקלן בתיק הנכסים הפיננסיים של הציבור. קופות הגמל מהוות מסלול חסכון לטווח ארוך הנהנה מהטבות במיסוי, שבאמצעותן ניתן לצבור כספים למטרות שונות, לרבות צרכים פנסיוניים עתידיים של העמיתים.

קופות הגמל מסווגות לפי ייעוד ומטרת החסכון: תגמולים, פיצויים, השתלמות ואחרות. התפלגות נכסי קופות הגמל בהתאם לכך היא: קופות תגמולים 59%, מרכזיות לפיצויים 8%, וקרנות השתלמות 33%. (קופות למטרה אחרת הינן פחות מ 0.5%).

נכסי כל ענף קופות הגמל הסתכמו בשנת 2008 בכ - 220 מיליארד ש”ח לעומת כ- 278 מיליארד ש”ח בשנת 2007, קיטון בשיעור של כ - 21.1%, הנובע מתשואות שליליות שהושגו על ההשקעות ומגידול בצבירה השלילית נטו.

הקופה השיגה תשואה נומינלית ברוטו בשיעור של (6.59%) לעומת שיעור ממוצע של כלל קופות הגמל של (17.8%).

היקף הנכסים של הקופה ירד ב -11.22% לעומת ירידה של כ - 21.1% בנכסי כלל קופות הגמל בענף.

”שיבולת” קופת גמל בע”מ
בניהול שיבולת חברה לניהול קופות גמל בע”מ

דוחות על שינויים בזכויות העמיתים

לשנים שהסתיימו בימים 31 בדצמבר 2008 ו - 2007

ניתוח זכויות העמיתים

1. יחס נזילות
שיעור זכויות העמיתים הרשאים למשוך את כספם מהקופה לתאריך 31.12.08 מתוך סה”כ זכויות העמיתים הוא 54.26%.

2. משך חיים ממוצע בחסכון
הזמן הממוצע הדרוש כדי שכל העמיתים יגיעו למועד בו הם רשאים למשוך את כספם מהקופה לתאריך 31.12.08 הוא: 9.87 שנים.

התפלגות עמיתים

שינוי במספר חשבונות העמיתים לשנת 2008:

לסוף השנה	פרשו השנה	הצטרפו השנה	לתחילת השנה	
49	3	--	52	שכירים
115	3	--	118	עצמאיים
164	6	--	170	סה”כ

מתוכם חשבונות
ביתרה של עד 500
ש”ח ללא תנועה

34 -- -- 34

”שיבולת” קופת גמל בע”מ
בניהול שיבולת חברה לניהול קופות גמל בע”מ

דוח תשואות נומינליות ברוטו לשנים 1999 - 2008

שנה	תשואה שנתית
1999	6.69%
2000	5.18%
2001	12.19%
2002	5.71%
2003	10.18%
2004	6.42%
2005	10.90%
2006	4.94%
2007	5.30%
2008	-6.59%

תשואה שנתית ממוצעת 2005 - 2008 : 3.44%

תשואה שנתית ממוצעת 1999 - 2008 : 5.97%

סטיית תקן של התשואה לשנים 2005 - 2008 : 6.36%

סטיית תקן של התשואה לשנים 1999 - 2008 : 4.91%

"שיבולת" קופת גמל בע"מ
בניהול שיבולת חברה לניהול קופות גמל בע"מ

דוח ניתוח יעילות ההשקעות

דוח יעילות ההשקעות משווה בין ביצועי הקופה ובין ביצועי תיק השקעות תיאורטי שנגזר מממוצע מדדי השוק :

תשואה משוקלת בתיק הסמן	תשואת המדד	אחוז האפיק מנכסי הקופה	אפיק השקעה
0.73%	9.55%	7.63%	אג"ח ממשלתי צמוד מדד
2.12%	12.50%	16.94%	אג"ח ממשלתי בלתי צמוד - ריבית קבועה
0.00%	3.76%	0.00%	אג"ח ממשלתי בלתי צמוד - ריבית משתנה
0.00%	5.47%	0.00%	מק"מ
-4.64%	-16.64%	27.88%	אג"ח קונצרני צמוד מדד ובלתי צמוד
-0.01%	-5.51%	0.10%	אג"ח קונצרני צמוד מט"ח
-4.30%	-16.64%	25.84%	אג"ח לא סחירות, פקדונות והלוואות צמוד מדד
0.01%	5.47%	0.24%	אג"ח לא סחירות, פקדונות והלוואות בלתי צמוד
-0.23%	-51.14%	0.44%	מניות ת"א 100
0.00%	-54.82%	0.00%	מניות היתר
-0.06%	-74.41%	0.08%	אופציות Warrants
-0.78%	-37.98%	2.06%	מניות בחו"ל
-0.09%	-5.51%	1.58%	אג"ח בחו"ל
0.13%	5.47%	2.34%	מזומנים ושווי מזומנים
-0.98%	-6.59%	14.87%	נכסים אחרים : סה"כ נכסים אחרים
-8.09%		100.00%	סה"כ
-6.59%			תשואת הקופה בפועל נומינלית ברוטו
1.50%			<u>הפרש</u>

1 תשואת אגרות חוב קונצרניות סחירות צמודות מדד.

2 תשואת מק"מ.

3 תשואה ממוצעת של מדדי בורסות דאו ג'ונס, נאסדק, ניקיי ואירו 50 (מתואמים לשי"ח).

4 תשואת אגרות חוב קונצרניות צמוד מט"ח.

5 תשואת מק"מ.

”שיבולת” קופת גמל בע”מ
בניהול שיבולת חברה לניהול קופות גמל בע”מ

דוח ניהול סיכונים בהשקעות

קופת הגמל מנהלת תיק השקעה פיננסי כנגד הפקדות העמיתים והיתרות הצבורות. מדיניות ההשקעה מושתתת על חתירה להשגת תשואה אופטימלית תוך מזעור הסיכונים הפיננסיים הכרוכים בניהול התיק.

להלן סקירה תמציתית של הסיכונים הפיננסיים והאופן בו מתמודדת הנהלת הקופה עימם:

א. סיכוני נזילות

סיכון נזילות - סיכון הנובע מהתעוררות פדיונות בלתי צפויים בתקופה קצרה לצד נזילות / סחירות נמוכה של הנכסים הפיננסיים בתיק ההשקעה של הקופה. סיכון זה כרוך במימוש נכסים פיננסיים בזמן קצר תוך פגיעה במחיריהם. הקופה מתגוננת מפני סיכון הנזילות באמצעות הותרת רוזבות נזילות כנגד פדיונות בלתי צפויים, השקעה בני”ע סחירים בעלי תמורה יומית ממוצעת גבוהה במסחר היומי בבורסה והשקעה בפקדונות ואגרות חוב הנפדים ברצף אשר מבטיח לקופה נזילות.

יחס	נכסים (באלפי ש”ח)	ניתוח נזילות הקופה
66.69%	371,870	נכסים נזילים וסחירים
0.49%	2,753	מח”מ של עד שנה
32.78%	182,802	מח”מ מעל שנה
0.04%	172	אחרים
<u>100.00%</u>	<u>557,597</u>	סך הכל

”שיבולת” קופת גמל בע”מ
 בניהול שיבולת חברה לניהול קופות גמל בע”מ

דוח ניהול סיכונים בהשקעות

השקעות הקופה בנכסי אשראי (חוב)

ב. סיכוני אשראי

סיכון אשראי הוא הסיכון הכרוך בכך שמנפיקים של ניירות ערך שהקופה מחזיקה בהם, ומקבלי אשראי מהקופה, לא יעמדו בתשלומי ריבית או קרן או שיפשוטו רגל ועקב כך תיפגע מצבת נכסי הקופה.

שיעור מסל הנכסים בקופה באחוזים	באלפי ש”ח	
		נכסים סחירים
46.58%	259,745	השקעות בנכסי חוב בדירוג AA לפחות
11.69%	65,169	השקעות בנכסי חוב בדירוג AA - : BBB
1.96%	10,952	השקעות בנכסי חוב לא מדורגים בטוחות
60.23%	335,866	סה”כ
		נכסים בלתי סחירים
19.63%	109,430	השקעות בנכסי חוב בדירוג AA לפחות
13.65%	76,125	השקעות בנכסי חוב בדירוג AA - : BBB
--	--	השקעות בנכסי חוב לא מדורגים בטוחות
--	--	השקעות בנכסי חוב לא מדורגים ללא בטוחות
33.28%	185,555	סה”כ
93.51%	521,421	סך הכל השקעה בנכסי אשראי

תיק האשראי (חוב) של הקופה מתאפיין בהשקעות בעלי דרוג גבוה, כך שינתן מענה הולם לסיכוני אשראי מצד מקבלי האשראי.

”שיבולת” קופת גמל בע”מ
בניהול שיבולת חברה לניהול קופות גמל בע”מ

דוח ניהול סיכונים בהשקעות

ג. סיכוני שוק

סיכוני שוק קשורים בשחיקה הפוטנציאלית בערכם הכלכלי של נכסי הקופה בשל שינויים בלתי צפויים במחירי שוק - שיעור ריבית, מחירי ניירות ערך, שער חליפין ואינפלציה.

נכסים לפי בסיס הצמדה

<u>31.12.07</u>		<u>31.12.08</u>		
<u>באחוזים</u>	<u>באלפי ש”ח</u>	<u>באחוזים</u>	<u>באלפי ש”ח</u>	
20.56%	129,108	20.34%	113,409	ללא הצמדה
75.07%	471,446	77.97%	434,731	בהצמדה למדד המחירים לצרכן
0.71%	4,442	0.59%	3,266	בהצמדה למטבע חוץ
3.67%	23,053	1.11%	6,191	נכסים בחו”ל
--	--	--	--	בסיס הצמדה אחר
<u>100.00%</u>	<u>628,049</u>	<u>100.00%</u>	<u>557,597</u>	סה”כ
=====	=====	=====	=====	

1. שיעורי ריבית

העלאה של שיעור הריבית עשויה להשפיע על שערי האג”ח הסחירות והלא סחירות ובעקיפין גם על שער המניות. דרך ההתמודדות-באמצעות חשיפה מסויימת לאג”ח בעלי ריבית משתנה.

2. מחירי ניירות ערך

הקופה חשופה ברוב השקעותיה למחירי ניירות ערך, יש לציין כי גם הרכיב הלא סחיר ממחירי אג”ח הצמודות וזאת לאור החובה לשערך את הרכיב הלא סחיר בהתאם לשווי הוגן במקום לפי עלות מותאמת.

3. שער חליפין

עליה בשער החליפין עלולה להביא לאינפלציה גבוהה מהחזוי, דבר שישפיע לרעה על האפיקים השיקליים-ולחיפך. דרך ההתמודדות-באמצעות חשיפה גבוהה לאפיק הצמוד המהווה הגנה לשינויים בשע”ח עקב התמסורת הגבוהה בין שע”ח לאינפלציה.
הקופה מחזיקה במניות חו”ל וכן בנכסים צמודי מט”ח.

4. אינפלציה

עליה חדה בשיעור האינפלציה תיפגע באפיקים השיקליים ותביא להעלאת ריבית ע”י הבנק המרכזי. דרך ההתמודדות-באמצעות חשיפה גבוהה לאפיקים צמודי מדד.

”שיבולת” קופת גמל בע”מ
בניהול שיבולת חברה לניהול קופות גמל בע”מ

דוח ניהול סיכונים בהשקעות

ד. סיכון תפעולי וסיכון משפטי

הסיכונים התפעוליים הקשורים בקופה הם:

1. התמודדות עם שינויים מערכתיים בענף קופות הגמל עקב חקיקת ועדת בכר, לרבות שנוי מבנה שיווק המוצרים, עלולה לפגוע בקופה.
2. שינויים רגולטוריים - שינויים בחקיקה, עשויים להשפיע על התוצאות העיסקיות בענף, אשר הינו עתיר פיקוח רגולטורי. הדוגמה הבולטת הינה שינוי במועדים למשיכת כספי עמיתים עצמאיים מהקופה.
3. שינוי בטעמי הציבור - נטיית ציבור העמיתים לבחור במוצרים תחליפיים או בקופות גמל אחרות עשויים להשפיע על היקף ההפקדות לקופה.

סיכונים משפטיים

1. הקופה חשופה לסיכונים תפעוליים הקשורים למערכות המיחשוב של ספק שרותי התיפעול, אשר עליהם נשענת הקופה. כל תקלה עלולה להשפיע על פעילותה ועל יכולתה לעמוד בדרישות אגף שוק ההון.
2. אי עמידה בהוראות הממונה על שוק ההון והמתייחסות למיגבלות ההשקעה בקופה, הוראות דיווח וכדומה - עלולות להטיל עיצומים על הנהלת הקופה.

”שיבולת” קופת גמל בע”מ
בניהול שיבולת חברה לניהול קופות גמל בע”מ

מדיניות ייחודית בנוגע לזכויות העמיתים

1. הקופה מעמידה הלוואות לעמיתה.
2. הקופה אינה מבטחת את עמיתה בביטוח חיים.
3. הקופה רשאית לגבות דמי ניהול לפי ההוצאות בפועל.
הקופה גבתה בשנת הדוח דמי ניהול מעמיתה בשיעור של 0.23% .

”שיבולת” קופת גמל בע”מ
בניהול שיבולת חברה לניהול קופות גמל בע”מ

דוח ההנהלה על אחריותה לדוח השנתי

הדוח השנתי, הוכן על-ידי הנהלת הקופה והיא אחראית לנאותות הדוח.

דוח זה כולל, דוחות כספיים הערוכים בהתאם לעקרונות חשבונאים מקובלים וכללי הדיווח שנקבעו בהוראות הממונה על שוק ההון ביטוח וחסכון ובהנחיותיו, מידע נוסף הערוך בהתאמה להם וכן מידע אחר.

הדוחות הכספיים הנ”ל, נידונו בישיבת הדירקטוריון מיום 30 במרס 2009 ואושרו על ידו באותו תאריך.

כדי להבטיח את נאותות הדיווח הכספי של הקופה, מקיימת הנהלת הקופה מערכת בקרה פנימית מקיפה שמטרתה להבטיח כי כל העסקות הנעשות על ידי הקופה נערכות על פי הרשאות נאותות וכי נכסי הקופה מוגנים, שלמותם מובטחת והרשומות החשבונאיות מהוות בסיס מהימן לעריכת הדוחות הכספיים. מערכת הבקרה הפנימית מוגבלת מטבעה בכך, שאין היא מעניקה ביטחון מוחלט אלא ביטחון סביר בלבד לגבי יכולתה לגלות ולמנוע טעויות ופעולות חריגות. העיקרון של הביטחון הסביר מבוסס על ההכרה, כי ההחלטה לגבי כמות המשאבים שתושקע בהפעלתם של אמצעי הבקרה חייבת מטבע הדברים לקחת בחשבון את התועלת שתצמח מהפעלתם של אמצעים אלה.

דירקטוריון הקופה, שהינו אחראי לדוחות הכספיים, קובע את המדיניות החשבונאית ומפקח על יישומה וכן קובע את מבנה מערכת הבקרה הפנימית ומפקח על תפקודה. המנהל הכללי אחראי לניהול השוטף של הקופה במסגרת המדיניות שנקבעה ע”י הדירקטוריון. הדירקטוריון באמצעות ועדותיו, מקיים מפגשים שוטפים עם הנהלת החברה המנהלת את הקופה וכן עם המבקר הפנימי ועם רואי החשבון של הקופה במטרה לסקר את היקף עבודתם ואת תוצאותיה.

ה”ה דויטש את קרמר, רואי החשבון המבקרים של הקופה, ערכו ביקורת של הדוחות הכספיים השנתיים של הקופה, בהתאם לתקני ביקורת מקובלים. מטרת הביקורת לאפשר להם לחוות את דעתם באיזו מידה משקפים דוחות אלה, בהתאם לכללי חשבונאות מקובלים וכללי הדיווח שנקבעו בהוראות הממונה על שוק ההון ביטוח וחסכון ובהנחיותיו את מצבה הכספי של קופת הגמל, את תוצאות פעולותיה ואת השינויים בזכויות העמיתים. חוות הדעת של רואי החשבון המבקרים מצורפת לדוחות הכספיים השנתיים.

כמו כן, המידע בדוח הדירקטוריון ובסקירת ההנהלה (להלן - המידע הנלווה) נמסר לעיונם של רואי החשבון המבקרים על מנת שיוכלו להודיע אם קיימת אי התאמה מהותית בין המידע בדוחות הכספיים לבין המידע הנלווה, או אם המידע הנלווה כולל מידע שבאופן מהותי אינו תואם ראיות או מידע אחר שהגיעו לידיעת רואי החשבון במהלך הביקורת. לא נתקבלה הודעה כאמור מרואי החשבון.

רואי החשבון לא נקטו לצורך זה נהלי ביקורת נוספים על אלה שהיו חייבים לנקוט לצורך ביקורת הדוחות הכספיים.

עקיבא פלק - יו”ר דירקטוריון קופת הגמל:

יעקב רוט - מנכ”ל החברה:

30.3.2009

תאריך אשור הדוח:

”שיבולת” קופת גמל בע”מ
בניהול שיבולת חברה לניהול קופות גמל בע”מ

הצהרה (Certification)

אני, יעקב רוט, מצהיר כי:

1. סקרתי את הדוח השנתי של שיבולת קופת גמל בע”מ (להלן: ”קופת הגמל”) לשנת 2008 (להלן: ”הדוח”).
2. בהתבסס על ידיעתי, הדוח איננו כולל כל מצג לא נכון של עובדה מהותית ולא חסר בו מצג של עובדה מהותית הנחוץ כדי שהמצגים שנכללו בו, לאור הנסיבות בהן נכללו אותם מצגים, לא יהיו מטעים בהתייחס לתקופה המכוסה בדוח.
3. בהתבסס על ידיעתי, הדוחות הכספיים ומידע כספי אחר הכלול בדוח משקפים באופן נאות, מכל הבחינות המהותיות, את המצב הכספי, תוצאות הפעולות והשינויים בזכויות העמיתים של קופת הגמל לימים ולתקופות המדווחים בדוח.
4. אני ואחרים בחברה המנהלת המצהירים הצהרה זו אחראים לקביעתם ולקיומם של בקורות ונהלים לצורך גילוי הנדרש בדוח של קופת גמל; וכך-
 - (א) קבענו בקורות ונהלים כאלה, או גרמנו לקביעתם תחת פיקוחנו של בקורות ונהלים כאלה, המיועדים להבטיח שמידע מהותי המתייחס לקופת הגמל, מובא לידיעתנו על ידי אחרים בחברה המנהלת, בפרט במהלך תקופת ההכנה של הדוח;
 - (ב) הערכנו את היעילות של הבקורות והנהלים לגבי הגילוי של קופת הגמל והצגנו את מסקנותינו לגבי היעילות של הבקורות והנהלים לגבי הגילוי, לתום התקופה המכוסה בדוח, בהתבסס על הערכתנו; וכך-
 - (ג) גילינו בדוח כל שינוי בבקרה הפנימית של החברה המנהלת על דיווח כספי שאירע במהלך התקופה המכוסה בדוח, שהשפיע באופן מהותי, או סביר שצפוי להשפיע באופן מהותי, על הבקרה הפנימית של החברה המנהלת על דיווח כספי הנוגע לקופת הגמל; וכך-
5. אני ואחרים בחברה המנהלת המצהירים הצהרה זו גילינו לרואה החשבון המבקר, לדירקטוריון ולוועדת הביקורת של הדירקטוריון, בהתבסס על הערכתנו העדכנית ביותר לגבי הבקרה הפנימית על דיווח כספי הנוגע לקופת הגמל:
 - (א) את כל הליקויים המשמעותיים והחולשות המהותיות בקביעתה או בהפעלתה של הבקרה הפנימית על דיווח כספי, אשר סביר שצפויים לפגוע ביכולתה של החברה המנהלת לרשום, לעבד, לסכם ולדווח על מידע כספי הנוגע לקופת הגמל; וכך-
 - (ב) כל תרמית, בין מהותית ובין שאינה מהותית, בה מעורבת ההנהלה או מעורבים עובדים אחרים שיש להם תפקיד משמעותי בבקרה הפנימית של החברה המנהלת על דיווח כספי הנוגע לקופת הגמל.

אין באמור לעיל כדי לגרוע מאחריותי או מאחריות כל אדם אחר, על פי כל דין.

30.3.2009

יעקב רוט
מנהל כללי

”שיבולת” קופת גמל בע”מ
בניהול שיבולת חברה לניהול קופות גמל בע”מ

דוחות כספיים

ליום 31 בדצמבר 2008

<u>דף</u>	<u>תוכן העניינים:</u>
30	דוח רואי חשבון המבקרים
31	מאזנים לימים 31 בדצמבר 2008 ו- 2007
32	דוחות הכנסות והוצאות
33	דוחות על השינויים בזכויות העמיתים
34 - 46	באורים לדוחות הכספיים

דוח רואי חשבון המבקרים לחברי**"שיבולת" קופת גמל בע"מ**
בניהול שיבולת חברה לניהול קופות גמל בע"מ

ביקרנו את המאזנים המצורפים של "שיבולת" קופת גמל בע"מ בניהול שיבולת חברה לניהול קופות גמל בע"מ (להלן - הקופה) לימים 31 בדצמבר 2008 ו-2007 ואת דוחות הכנסות והוצאות והדוחות על השינויים בזכויות העמיתים לכל אחת מהשנים שהסתיימו באותם תאריכים. דוחות כספיים אלה הינם באחריות הדירקטוריון וההנהלה של הקופה. אחריותנו היא לחוות דעה על דוחות כספיים אלה בהתבסס על ביקורתנו.

ערכנו את ביקורתנו בהתאם לתקני ביקורת מקובלים, לרבות תקנים שנקבעו בתקנות רואי חשבון (דרך פעולתו של רואה חשבון), התשל"ג-1973. על-פי תקנים אלה נדרש מאיתנו לתכנן את הביקורת ולבצע במטרה להשיג מידה סבירה של ביטחון שאין בדוחות הכספיים הצגה מוטעית מהותית. ביקורת כוללת בדיקה מידגמית של ראיות התומכות בסכומים ובמידע שבדוחות הכספיים. ביקורת כוללת גם בחינה של כללי החשבונאות שיושמו ושל האומדנים המשמעותיים שנעשו על-ידי הדירקטוריון וההנהלה של הקופה וכן הערכת נאותות ההצגה בדוחות הכספיים בכללותה. אנו סבורים שביקורתנו מספקת בסיס נאות לחוות דעתנו.

לדעתנו, הדוחות הכספיים הני"ל משקפים באופן נאות, מכל הבחינות המהותיות, את מצבה הכספי של הקופה לימים 31 בדצמבר 2008 ו-2007, את תוצאות פעולותיה ואת השינויים בזכויות העמיתים לכל אחת מהשנים שהסתיימו באותם תאריכים בהתאם לכללי חשבונאות מקובלים בישראל ובהתאם להנחיות משרד האוצר - אגף שוק ההון, ביטוח וחסכון.

דויטש את קרמר
רואי חשבון

תל-אביב, ה' בניסן תשס"ט
30.3.2009

”שיבולת” קופת גמל בע”מ
בניהול שיבולת חברה לניהול קופות גמל בע”מ

מ א ז נ י ם

לימים 31 בדצמבר 2008 ו - 2007

<u>31 בדצמבר</u>	<u>2008</u>	<u>באור</u>	
<u>2007</u>	<u>באלפי שקלים חדשים</u>		
			נכסים
			השקעות
			<u>מזומנים ושווי מזומנים</u>
34	3,446		<u>מזומנים בקופה ובבנקים</u>
<u>5,984</u>	<u>6,514</u>		<u>פקדונות קצרי מועד</u>
<u>6,018</u>	<u>9,960</u>		
172,474	160,871	(4)	<u>ניירות ערך סחירים</u>
185,623	174,995	(4)	<u>אגרות חוב ממשלתיות</u>
30,861	26,045	(6)	<u>אגרות חוב קונצרניות</u>
<u>388,958</u>	<u>361,911</u>		<u>מניות וניירות ערך אחרים</u>
169,555	143,099	(5)	<u>ניירות ערך בלתי סחירים</u>
			<u>אגרות חוב קונצרניות</u>
63,500	42,456	(7)	<u>פקדונות והלוואות</u>
			<u>פקדונות באוצר, בבנקים ובמוסדות כספיים</u>
18	171	(8)	<u>ריבית, דיבידנד וסכומים לקבל בגין השקעות</u>
<u>628,049</u>	<u>557,597</u>		<u>סך כל ההשקעות</u>
<u>628,049</u>	<u>557,597</u>		<u>סך כל הנכסים</u>
628,049	557,558		<u>זכויות העמיתים וההתחייבויות</u>
--	39	(9)	<u>זכויות העמיתים</u>
<u>628,049</u>	<u>557,597</u>		<u>זכאים ויתרות זכות</u>
			<u>סך כל זכויות העמיתים וההתחייבויות</u>

הבאורים המצורפים מהווים חלק בלתי נפרד מהדוחות הכספיים.

יעקב רוט
מנהל כללי

עקיבא פלק
יו"ר הדירקטוריון

30.3.2009
תאריך אישור
הדוחות הכספיים

”שיבולת” קופת גמל בע”מ
בניהול שיבולת חברה לניהול קופות גמל בע”מ

דוחות הכנסות והוצאות

לשנים שהסתיימו בימים 31 בדצמבר 2008 ו - 2007

לשנה שהסתיימה ביום 31 בדצמבר

<u>2007</u>	<u>2008</u>	<u>באור</u>	
<u>באלפי שקלים חדשים</u>			<u>הכנסות</u>
<u>147</u>	<u>(289)</u>		<u>ממזומנים ושווי מזומנים</u>
			<u>מניירות ערך סחירים</u>
9,607	18,276		מאגרות חוב ממשלתיות
8,951	(28,498)		מאגרות חוב קונצרניות
169	(4,743)		ממניות וניירות ערך אחרים
<u>18,727</u>	<u>(14,965)</u>		<u>מניירות ערך שאינם סחירים</u>
14,063	(10,745)		מאגרות חוב קונצרניות
(294)	--		ממניות וניירות ערך אחרים
<u>13,769</u>	<u>(10,745)</u>		<u>מפקדונות והלוואות</u>
<u>5,903</u>	<u>(13,671)</u>		מפקדונות באוצר, בבנקים ובמוסדות כספיים
<u>38,546</u>	<u>(39,670)</u>		<u>סך כל ההכנסות/(הפסדים)</u>
			<u>הוצאות</u>
1,306	1,378	(10)	דמי ניהול
175	375	(11)	עמלות
1	11	(12)	הוצאות מיסים ואחרות
<u>1,482</u>	<u>1,764</u>		<u>סך כל ההוצאות</u>
<u>37,064</u>	<u>(41,434)</u>		<u>הכנסות/(הפסדים) נטו לשנת הדוח</u>

הבאורים המצורפים מהווים חלק בלתי נפרד מהדוחות הכספיים.

”שיבולת” קופת גמל בע”מ
בניהול שיבולת חברה לניהול קופות גמל בע”מ

דוחות על השינויים בזכויות העמיתים

לשנים שהסתיימו בימים 31 בדצמבר 2008 ו- 2007

<u>2007</u>	<u>2008</u>	
		<u>באלפי שקלים חדשים</u>
696,380	628,049	<u>זכויות העמיתים ליום 1 בינואר של השנה</u>
		<u>הפרשות</u>
29,494	--	הפרשות עמית עצמאי
78	--	לפיצויים - בחשבונות אישיים
<u>29,572</u>	<u>--</u>	<u>סך כל ההפרשות</u>
		<u>תשלומים לעמיתים</u>
(2,168)	(8,308)	לעמיתים עצמאיים
(130)	(57)	לפיצויים - בחשבונות אישיים
<u>(2,298)</u>	<u>(8,365)</u>	<u>סך כל התשלומים</u>
--	--	העברת זכויות אל הקופה
(132,669)	(20,692)	העברת זכויות מהקופה
<u>(132,669)</u>	<u>(20,692)</u>	<u>העברת זכויות נטו</u>
<u>(105,395)</u>	<u>(29,057)</u>	<u>צבירה נטו</u>
<u>37,064</u>	<u>(41,434)</u>	<u>הכנסות/(הפסדים) נטו</u>
<u>628,049</u>	<u>557,558</u>	<u>זכויות העמיתים ליום 31 בדצמבר של השנה</u>

הבאורים המצורפים מהווים חלק בלתי נפרד מהדוחות הכספיים.

”שיבולת” קופת גמל בע”מ
בניהול שיבולת חברה לניהול קופות גמל בע”מ

באורים לדוחות הכספיים

ליום 31 בדצמבר 2008

באור 1: עיקרי המדיניות החשבונאית

א. כללי

הדוחות הכספיים ערוכים בהתאם להנחיות משרד האוצר - אגף שוק ההון ביטוח וחסכון, תקנות מס הכנסה (כללים לאישור ולניהול קופות גמל) התשכ”ד 1964, חוק הפיקוח על שירותים פיננסיים (קופות גמל) התשס”ה 2005 והתקנות שהותקנו על פיו ובהתאם לכללי חשבונאות המקובלים בקופות גמל.

ב. סכומים מדווחים

בהתאם להנחיות האוצר אגף שוק ההון, נערכו הדוחות עד ליום 31 בדצמבר 2003 כשהם מותאמים למדד המחירים לצרכן.
בהתאם לאותם הנחיות הופסקה ההתאמה ביום 1 בינואר 2004 ומאז הדוחות נערכים בסכומים מדווחים, כלומר הסכומים המתואמים ליום 31 בדצמבר 2003 בתוספת השינויים שלאחר מכן בסכומים נומינליים.
מאחר וכל נכסי הקופה והתחייבויותיה הינם נכסים כספיים אין הבדל בין סכומים מדווחים לבין סכומים נומינליים וכל הנתונים בדוחות הינם נומינליים המשוערכים לתאריך הדוח על - פי כללי השערוך של משרד האוצר אגף שוק ההון.

ג. אימוץ תקני חשבונאות ודוח כספי בינלאומיים (IFRS)

בחודש יולי 2006 פירסם המוסד הישראלי לתקינה בחשבונאות את תקן חשבונאות מספר 29 - ”אימוץ תקני דיווח כספי בינלאומיים (IFRS)”.
התקן קובע שחברות החייבות לדווח על - פי חוק ניירות ערך ותקנותיו יחוייבו לערוך את דוחותיהם הכספיים לפי תקני הדיווח הבינלאומיים (להלן תקני IFRS) החל מיום 1 בינואר 2008.
מדובר בתקנים והבהרות שאומצו על - ידי הוועדה לתקני חשבונאות בינלאומיים והכוללים את תקני הדיווח הכספי הבינלאומיים (IFRS) וכן את תקני החשבונאות הבינלאומיים (IAS) שקדמו להם והמחייבים כל עוד לא הוחלפו ע”י תקני דיווח (IFRS) רלוונטים וכמו כן ההבהרות הנוגעות להם.
בתאריך 7 במאי 2007 פירסם הממונה על שוק ההון את חוזר גופים מוסדיים 7-9-2007 המכיל הוראה זו גם על כל הגופים המוסדיים.
מאחר ועל פי הנחיות משרד האוצר אגף שוק ההון כל נכסי הקופה והתחייבויותיה משוערכים לפי עקרון השווי ההוגן אין מקום לשנות את נתוני הדוחות הכספיים במעבר לדיווח לפי תקני ה - IFRS.
עם זאת חלות על הקופה הנחיות משרד האוצר - אגף שוק ההון ביטוח וחסכון לענין סיווג והצגת הנתונים בדוחות הכספיים אשר גוברות על תקני הדיווח הכספי הבינלאומי והקופה נוהגת בהתאם.

”שיבולת” קופת גמל בע”מ
בניהול שיבולת חברה לניהול קופות גמל בע”מ

באורים לדוחות הכספיים

ליום 31 בדצמבר 2008

ד. בסיס השיערוך והתיאום של נכסי הקופה

נכסי הקופה הוערכו לתאריך המאזן בהתאם לכללי ההערכה שנקבעו בתקנות מס הכנסה (כללים לאישור ולניהול קופות גמל) התשכ”ד - 1964, כמפורט להלן:

1. מזומנים ושווי מזומנים

- 1.1 יתרות הנקובות במטבע חוץ - לפי השער היציג לתאריך הדוח הכספי.
- 1.2 פקדונות קצרי מועד (לתקופה מקורית שאינה עולה על שלושה חודשים) - לפי העלות ובתוספת ריבית שנצברה לתאריך הדוח הכספי.

2. ניירות ערך סחירים

- 2.1 ניירות ערך סחירים - לפי שווי השוק לתאריך הדוח הכספי.
- 2.2 השקעות בתעודות השתתפות בקרנות נאמנות - לפי מחיר פדיון שפרסמה הקרן ליום המסחר האחרון בבורסה בשנת הדוח.
- 2.3 ניירות ערך הנסחרים מחוץ לישראל - לפי שווי השוק הידוע לתאריך הדוח הכספי כשהוא מוכפל בשער היציג לתאריך הדוח הכספי.

3. ניירות ערך בלתי סחירים

אגרות חוב (לרבות תעודות חוב מסחריות ואגרות חוב להמרה)-לפי שווי הוגן. (ראה סעיף ד' 5)

4. פקדונות והלוואות

פקדונות - לפי שווי הוגן. (ראה סעיף ד' 5)

5. שווי הוגן

על פי הוראות משרד האוצר -אגף שוק ההון ביטוח וחסכון, משוערכים נכסי הקופה הלא סחירים לפי שיטת השווי הוגן.
שיטה זאת קובעת שיש להוון את תזרימי המזומנים של הנכס לפי שער ריבית הנקבע על ידי חברה שנבחרה למטרה זאת ע”י משרד האוצר.
החברה שנבחרה היא ”שערי ריבית בע”מ”.
שער הריבית נקבע על ידם מידי יום חמישי בשבוע וחל על השערוכים מיום זה עד ליום רביעי בשבוע הבא.
תזרימי המזומנים הינם לפי תנאי כל נכס, דהיינו נכס צמוד למדד המחירים לצרכן, אזי התזרימים יוצמדו למדד חודש נובמבר 2008, נכס צמוד לשער החליפין - יוצג לפי השער היציג לתאריך הדוחות הכספיים.

”שיבולת” קופת גמל בע”מ
בניהול שיבולת חברה לניהול קופות גמל בע”מ

באורים לדוחות הכספיים

ליום 31 בדצמבר 2008

ה. בסיס ההכרה בדוחות הכספיים

1. דוחות הכנסות והוצאות - ההכנסות וההוצאות מוצגות על בסיס מצטבר.
2. דוחות על השינויים בזכויות העמיתים - ההפרשות, תשלומים לעמיתים והעברת זכויות מוצגות על בסיס מזומן.

באור 2: תשואות הקופה ושיעור עליית המדד/דולר

א. תשואות הקופה:

שנה שהסתיימה ביום 31 בדצמבר

<u>2005</u>	<u>2006</u>	<u>2007</u>	<u>2008</u>
-------------	-------------	-------------	-------------

ב א ח ו ז י ם

10.90% 4.94% 5.30% -6.59%

התשואה הממוצעת הנומינלית, ברוטו

10.78% 4.80% 5.28% -6.79%

התשואה הממוצעת הנומינלית, נטו

ב. שיעור עליית מדדים נבחרים

2.39% -0.10% 3.40% 3.80%

שיעור עליית (ירידת) מדד המחירים לצרכן (לפי מדד בגין)

6.85% -8.21% -8.97% -1.14%

שיעור עליית (ירידת) שער החליפין של הדולר של ארה”ב

”שיבולת” קופת גמל בע”מ
בניהול שיבולת חברה לניהול קופות גמל בע”מ

באורים לדוחות הכספיים

ליום 31 בדצמבר 2008

באלפי ש”ח

באור 3: נכסים לפי בסיס הצמדה

סה”כ	בסיס הצמדה אחר	נכסים בחו”ל	בהצמדה למטבע חוץ	בהצמדה למדד המחירים לצרכן	ללא הצמדה	
						31 בדצמבר 2008
<u>9,960</u>	--	--	<u>3,236</u>	--	<u>6,724</u>	מזומנים ושווי מזומנים
						ניירות ערך סחירים
160,871	--	--	--	81,496	79,375	אגרות חוב ממשלתיות
174,995	--	6,191	30	167,680	1,094	אגרות חוב קונצרניות
26,045	--	--	--	--	26,045	מניות וניירות ערך אחרים
<u>361,911</u>	--	<u>6,191</u>	<u>30</u>	<u>249,176</u>	<u>106,514</u>	סה”כ ניירות ערך סחירים
						ניירות ערך בלתי סחירים
<u>143,099</u>	--	--	--	<u>143,099</u>	--	אגרות חוב קונצרניות
						פקדונות והלוואות
<u>42,456</u>	--	--	--	<u>42,456</u>	--	פיקדונות באוצר, בבנקים ובמוסדות כספיים
<u>171</u>	--	--	--	--	<u>171</u>	ריבית, דיבידנד וסכומים לקבל
<u>557,597</u>	--	<u>6,191</u>	<u>3,266</u>	<u>434,731</u>	<u>113,409</u>	סך כל הנכסים
<u>---</u>						התחייבויות בגין אופציות, חוזים עתידיים ועסקאות החלפה

שיבולת" קופת גמל בע"מ
בניהול שיבולת חברה לניהול קופות גמל בע"מ

באורים לדוחות הכספיים

ליום 31 בדצמבר 2008

באלפי ש"ח

באור 3: נכסים לפי בסיס הצמדה

סה"כ	בסיס הצמדה אחר	נכסים בחו"ל	בהצמדה למטבע חוץ	בהצמדה למדד המחירים לצרכן	ללא הצמדה	
						31 בדצמבר 2007
6,018	--	--	--	--	6,018	מזומנים ושווי מזומנים
172,474	--	--	--	87,079	85,395	ניירות ערך סחירים אגרות חוב ממשלתיות
185,623	--	23,053	4,442	153,686	4,442	אגרות חוב קונצרניות
30,861	--	--	--	--	30,861	מניות וניירות ערך אחרים
<u>388,958</u>	<u>--</u>	<u>23,053</u>	<u>4,442</u>	<u>240,765</u>	<u>120,698</u>	סה"כ ניירות ערך סחירים
169,555	--	--	--	167,181	2,374	ניירות ערך בלתי סחירים אגרות חוב קונצרניות
63,500	--	--	--	63,500	--	פקדונות והלוואות פיקדונות באוצר, בנקים ובמוסדות כספיים
18	--	--	--	--	18	ריבית, זיבידנד וסכומים לקבל
<u>628,049</u>	<u>--</u>	<u>23,053</u>	<u>4,442</u>	<u>471,446</u>	<u>129,108</u>	סך כל הנכסים

“שיבולת” קופת גמל בע”מ
בניהול שיבולת חברה לניהול קופות גמל בע”מ

באורים לדוחות הכספיים

ליום 31 בדצמבר 2008

<u>31 בדצמבר</u>		<u>באור 4: אגרות חוב סחירות</u>
<u>2007</u>	<u>2008</u>	<u>א. ההרכב:</u>
<u>אלפי שקלים חדשים</u>		<u>אגרות חוב ממשלתיות סחירות</u>
--	--	<u>אגרות חוב ממשלתיות סחירות - בארץ</u>
172,474	160,871	מלווה קצר מועד (מק”מ)
172,474	160,871	אגרות חוב ממשלתיות סחירות
		<u>סך הכל אגרות חוב ממשלתיות סחירות - בארץ</u>
<u>172,474</u>	<u>160,871</u>	<u>סך הכל אגרות חוב ממשלתיות סחירות</u>
		<u>אגרות חוב קונצרניות סחירות</u>
		<u>אגרות חוב קונצרניות סחירות בארץ</u>
158,422	168,805	בלתי ניתנות להמרה
4,148	--	ניתנות להמרה
<u>162,570</u>	<u>168,805</u>	<u>סך הכל אגרות חוב קונצרניות סחירות בארץ</u>
		<u>אגרות חוב קונצרניות סחירות בחו”ל (ניירות ערך חוץ)</u>
23,053	6,190	בלתי ניתנות להמרה
--	--	ניתנות להמרה
<u>23,053</u>	<u>6,190</u>	<u>סך הכל אגרות חוב קונצרניות סחירות בחו”ל</u>
<u>185,623</u>	<u>174,995</u>	<u>סך הכל אגרות חוב קונצרניות סחירות</u>

”שיבולת” קופת גמל בע”מ
 בניהול שיבולת חברה לניהול קופות גמל בע”מ

באורים לדוחות הכספיים

ליום 31 בדצמבר 2008

באלפי ש”ח

באור 4: אגרות חוב סחירות (המשך)

31.12.07	31 בדצמבר 2008		אגרות חוב ממשלתיות	שנים	אגרות חוב סחירות
	סך הכול	אגרות חוב קנצרניות			
	סך הכול	להמרה	לא להמרה	שנים	בלתי צמודות
					צמודות למדד
					צמודות למט”ח
					מח”מ ממוצע
שנים	שנים	שנים	שנים	שנים	
1.85	3.01	--	2.10	3.02	
5.52	5.36	--	4.20	7.75	
1.74	0.14	--	0.14	--	
4.30	4.70	--	4.04	5.42	

ג. התשואה הממוצעת המשוקללת לפדיון

אחוזים	אחוזים	אחוזים	אחוזים	אחוזים	אגרות חוב סחירות
5.50%	2.75%	--	10.90%	2.64%	בלתי צמודות
4.57%	9.17%	--	12.21%	2.93%	צמודות למדד
3.21%	5.11%	--	5.11%	--	צמודות למט”ח
4.70%	7.56%	--	11.95%	2.79%	תשואה ממוצעת משוקללת לפדיון

"שיבולת" קופת גמל בע"מ
בניהול שיבולת חברה לניהול קופות גמל בע"מ

באורים לדוחות הכספיים

ליום 31 בדצמבר 2008

באור 5: אגרות חוב בלתי סחירות

31 בדצמבר
2007 2008
אלפי שקלים חדשים

א. ההרכב:

אגרות חוב בלתי סחירות

			<u>אגרות חוב קונצרניות בלתי סחירות בארץ</u>
169,555	143,099		בלתי ניתנות להמרה
--	--		ניתנות להמרה
<u>169,555</u>	<u>143,099</u>		<u>סך הכל אגרות חוב קונצרניות בלתי סחירות בארץ</u>

<u>169,555</u>	<u>143,099</u>		<u>סך הכל אגרות חוב קונצרניות בלתי סחירות</u>
----------------	----------------	--	--

<u>31.12.07</u>	<u>31 בדצמבר 2008</u>			
		<u>אגרות חוב קונצרניות</u>	<u>אגרות חוב</u>	<u>אגרות חוב</u>
				<u>ממשלתיות</u>
				<u>ומיועדות לא</u>
<u>סך הכול</u>	<u>סך הכול</u>	<u>להמרה</u>	<u>לא להמרה</u>	<u>סחירות</u>

ב. מח"מ

					<u>אגרות חוב בלתי סחירות</u>
<u>סך הכול</u>	<u>שנים</u>	<u>שנים</u>	<u>שנים</u>	<u>שנים</u>	בלתי צמודות
5.16	--	--	--	--	צמודות למדד
<u>4.33</u>	<u>3.81</u>	--	<u>3.81</u>	--	<u>מח"מ ממוצע</u>
<u>4.34</u>	<u>3.81</u>	--	<u>3.81</u>	--	

ג. התשואה הממוצעת המשוקללת לפדיון

					<u>אגרות חוב בלתי סחירות</u>
<u>אחוזים</u>	<u>אחוזים</u>	<u>אחוזים</u>	<u>אחוזים</u>	<u>אחוזים</u>	בלתי צמודות
8.04%	--	--	--	--	צמודות למדד
<u>4.51%</u>	<u>9.62%</u>	--	<u>9.62%</u>	--	<u>תשואה ממוצעת משוקללת לפדיון</u>
<u>4.55%</u>	<u>9.62%</u>	--	<u>9.62%</u>	--	

”שיבולת” קופת גמל בע”מ
בניהול שיבולת חברה לניהול קופות גמל בע”מ

באורים לדוחות הכספיים

ליום 31 בדצמבר 2008

באור 6: ניירות ערך אחרים סחירים

<u>31 בדצמבר</u>	
<u>2007</u>	<u>2008</u>
<u>אלפי שקלים חדשים</u>	
2,993	25,974
27,014	--
854	71
<u>30,861</u>	<u>26,045</u>

<u>הרכב</u>
<u>מניות וניירות ערך אחרים סחירים בארץ</u>
תעודות סל
קרנות להשקעות משותפות בנאמנות
כתבי אופציות
<u>סך כל מניות וניירות ערך אחרים נסחרים בארץ</u>

30,861
=====

26,045
=====

סך הכל מניות וניירות ערך אחרים סחירים

”שיבולת” קופת גמל בע”מ
בניהול שיבולת חברה לניהול קופות גמל בע”מ

באורים לדוחות הכספיים

ליום 31 בדצמבר 2008

באור 7: פקדונות והלוואות

<u>31 בדצמבר</u>	
<u>2007</u>	<u>2008</u>
<u>אלפי שקלים חדשים</u>	

א. ההרכב:

פקדונות באוצר, בבנקים ובמוסדות כספיים
פקדונות בבנקים ובמוסדות כספיים

63,500 42,456

<u>31 בדצמבר 2007</u>			<u>31 בדצמבר 2008</u>		
<u>סך - הכל</u>	<u>הלוואות</u>	<u>פקדונות</u>	<u>סך - הכל</u>	<u>הלוואות</u>	<u>פקדונות</u>

ב. מח”מ

<u>שנים</u>	<u>שנים</u>	<u>שנים</u>	<u>שנים</u>	<u>שנים</u>	<u>שנים</u>	<u>פקדונות והלוואות</u>
<u>7.18</u>	<u>--</u>	<u>7.18</u>	<u>4.12</u>	<u>--</u>	<u>4.12</u>	<u>צמודים למדד</u>

ג. התשואה הממוצעת המשוקללת לפדיון

<u>אחוזים</u>	<u>אחוזים</u>	<u>אחוזים</u>	<u>אחוזים</u>	<u>אחוזים</u>	<u>אחוזים</u>	<u>פקדונות והלוואות</u>
<u>4.79%</u>	<u>--</u>	<u>4.79%</u>	<u>9.56%</u>	<u>--</u>	<u>9.56%</u>	<u>צמודים למדד</u>

ד. הפקדונות כוללים :

פקדון של ”נכסי שיבולת בקמה בע”מ בסך של 3,982 אלפי ₪ כנגד שיעבוד של נכס מקרקעין בתל אביב, וכן פקדון של ”שיבולת אחזקות (1998) בע”מ בסך 10,254 אלפי ₪ כנגד שיעבוד של נכס מקרקעין בחיפה.

”שיבולת” קופת גמל בע”מ
בניהול שיבולת חברה לניהול קופות גמל בע”מ

באורים לדוחות הכספיים

ליום 31 בדצמבר 2008

<u>31 בדצמבר</u>		<u>באור 8: ריבית, דיבידנד וסכומים לקבל בגין השקעות</u>
<u>2007</u>	<u>2008</u>	
<u>אלפי שקלים חדשים</u>		
18	171	ריבית EX לקבל

<u>31 בדצמבר</u>		<u>באור 9: זכאים ויתרות זכות</u>
<u>2007</u>	<u>2008</u>	
<u>אלפי שקלים חדשים</u>		
--	38	התחייבות לבעלי עניין - דמי ניהול לשלם
--	1	זכאים ויתרות זכות אחרות
--	39	סה”כ זכאים ויתרות זכות
====	==	

<u>31 בדצמבר</u>		<u>באור 10: דמי ניהול</u>
<u>2007</u>	<u>2008</u>	
<u>אלפי שקלים חדשים</u>		
1,306	1,378	דמי ניהול

- א. בהתאם לתקנון הקופה, היא רשאית לגבות דמי ניהול לפי הוצאות בפועל אך לא יותר מ - 2%.
- ב. דמי הניהול מחושבים וניגבים מדי חודש.
- ג. הקופה גבתה בשנת הדוח דמי ניהול מעמיתיה בשיעור של 0.23% מנכסיה.

"שיבולת" קופת גמל בע"מ
בניהול שיבולת חברה לניהול קופות גמל בע"מ

באורים לדוחות הכספיים

ליום 31 בדצמבר 2008

באור 11: עמלות

<u>31 בדצמבר</u>	
<u>2007</u>	<u>2008</u>
<u>אלפי שקלים חדשים</u>	
175	371
--	4
<u>175</u>	<u>375</u>
===	===

עמלות קניה ומכירה של ניירות ערך
 עמלות בנקאיות ואחרות

סה"כ עמלות

<u>2007</u>	<u>2008</u>
<u>באחוזים/ש"ח</u>	<u>באחוזים/ש"ח</u>
0.1%	0.1%
0.05%	0.05%
0.025%	0.025%
נח 2.50	נח 2.50
0.1%	0.1%
0.1%	0.1%
0.0%	0.0%
0.1%	0.05%

פירוט שיעורי העמלות המשולמות ע"י הקופה:

עמלה בגין קניה ומכירה של מניות בארץ
 עמלה בגין קניה ומכירה של אג"ח בארץ
 עמלה בגין קניה ומכירה של מק"מ
 עמלה בגין קניה ומכירה של אופציות
 עמלה בגין קניה ומכירה של מניות בחו"ל
 עמלה בגין קניה ומכירה של אג"ח בחו"ל
 עמלת דמי שמירה ניירות ערך
 עמלה בגין עיסקה בקסטודיאן

באור 12: מיסים

<u>31 בדצמבר</u>	
<u>2007</u>	<u>2008</u>
--	11
1	--
<u>1</u>	<u>11</u>
=	==

מיסים

מיסים בגין ריבית אג"ח - סעיף 3(ח)
 מיסים בגין ניירות ערך זרים

”שיבולת” קופת גמל בע”מ
בניהול שיבולת חברה לניהול קופות גמל בע”מ

באורים לדוחות הכספיים

ליום 31 בדצמבר 2008

(באלפי ש”ח)

באור 13: בעלי עניין וצדדים קשורים

א. בסעיפי המאזן נכללו היתרות דלהלן:

<u>היתרה הגבוהה ביותר (*)</u>		<u>31 בדצמבר</u>		
<u>2007</u>	<u>2008</u>	<u>2007</u>	<u>2008</u>	
43,592	27,647	43,592	27,647	פקדונות בקרן הקיבוץ הדתי ואחרים

(*) על בסיס יתרות סופי חודש.

ב. תחום התשואה שקבלה הקופה בגין השקעותיה בשנת 2008 אצל בעלי עניין וצדדים קשורים

<u>אחוזים</u>		
<u>2007</u>	<u>2008</u>	
4.5% - 7.5%	4.5% - 7.5%	פקדונות בקרן הקיבוץ הדתי ואחרים